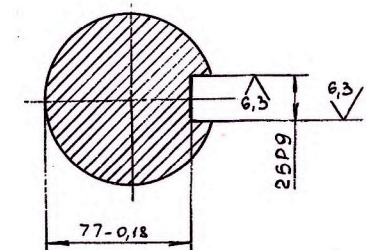
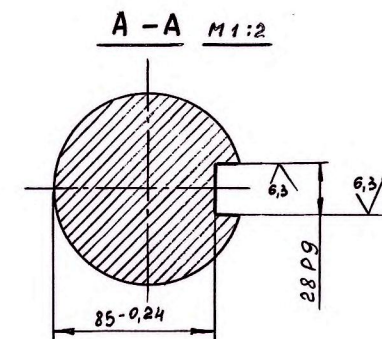


2409.25

$$K_{AB} = 248 - 293 \text{ HB}$$

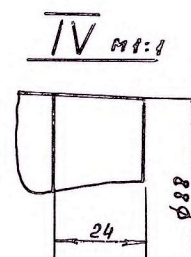
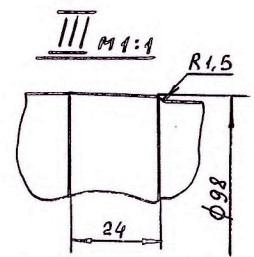
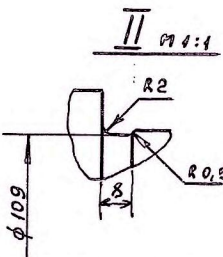
327786.03

12,5 ✓ (✓)



Модуль нормальный	m_n	10
Число зубьев	Z	18
Угол наклона зуба	β_d	$8^\circ 06' 34''$
Направление зуба		левое
Исходный контур		ГОСТ 13755-68
Коэффициент смещения исходного контура	x	+0,3
Степень точности по ГОСТ 1643-81		ст 8 - B
Длина общей нормали	W	$78,45^{+0,21}_{-0,30}$
Допуск на радиальное биение зубчатого венца	E_o	0,11
Допуск на колебание длин общей нормали	δ_{dw}	0,075
Предельные отклонения осевого шага	Δa_{to}	0,036
Допуск на разность окружных шагов	δ_b	0,04
Допуск на направление зуба	δ_{b0}	0,03

Чертеж выполнен в соответствии чертежу
№ ф421613129 завода "Сибтяжмаш" (копия
ПКО № 259042) с изменениями согласно реч-
предложению № 12 от 28.05.98г. доненного цеха



1. Поковка гр IV кп 65, ГОСТ 8479-70.
2. Овальность и конусообразность поверхностей виг в пределах половины допуска на диаметр.

						327786.03		
						Доменный цех. Эл. мост.		
						КРАН (100+20) тс. Мех-и		
						главного подъема. Редуктор		
						ГК-1300. Вал-шестерня		
						быстроходный.		
ИЗ Лист	N° докум	Подп	Плат			ЛИСТРА	МАССА	M=
РАЗР.	Микулин	Левин	В. В.				118,0	1 : 2,
ПРОБ.	Шибасов	Сидорова	Евгения					
H БЮРС	Тарасов					Лист 1	Листов	
H КОНТ.						ОАО АМК ПК		
T. КОНТ.						г. Алчевск		
УТВ.	Дыбинов	Сидорова				Сталь 40Х ГОСТ 4543-74		